

ALPHA'S  $\alpha$   
アルファス株式会社

All Ways with You  
どんな道でも  
いつも一緒に

■ Таблица применимости масел ATF/CVTF

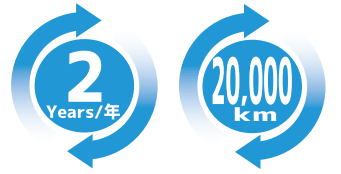
Updated 2020/04

Make	Type	OE Spec	ATF $\alpha$	CVTF $\alpha$	Make	Type	OE Spec	ATF $\alpha$	CVTF $\alpha$
トヨタ TOYOTA	ATF	Auto Fluid Type T / T-III / T-IV	☆☆☆	NG	三菱 MITSUBISHI	ATF	ATF SP / SP-II M	☆☆☆	NG
		Auto Fluid D-II / D-III	☆☆☆	NG			ATF SP-II	☆☆☆	NG
		Auto Fluid WS	☆☆☆	NG			ATF SP-III (for AT)	☆☆☆	NG
		Automatic Gearbox Oil ATF 3+	☆☆☆	NG			ATF II / SK / J-2	☆☆☆	NG
		AMMIXAuto Fluid D-III	☆☆☆	NG			ATF AW	☆☆☆	NG
日産 NISSAN	ATF	Matic Fluid J / S	☆☆☆	NG			ATF J3	☆☆☆	NG
		Matic Fluid D (for AT)	☆☆☆	NG			ATF PA	☆☆☆	NG
		Matic Fluid G	☆☆☆	NG			ATF-MA1	☆☆☆	NG
		AT Oil Special (for PINO)	☆☆☆	NG			ATF SP-III (for CVT)	☆☆☆	☆☆☆
		N.CVT Fluid	☆☆☆	☆☆☆			CVT Fluid-J1	☆☆☆	☆☆☆
ホンダ HONDA	CVTF	Matic Fluid D (for CVT)	☆☆☆	☆☆☆	CVT Fluid-J4	☆☆☆	☆☆☆		
		CVT Fluid NS-1 / NS-2	☆☆☆	☆☆☆	CVT Fluid-J4 +	☆☆☆	☆☆☆		
		CVT Fluid NS-3	☆☆☆	☆☆☆	other	SSTF-1	☆☆☆	☆☆☆	
		CVT Fluid KTF-1 (Toroidal)	☆☆☆	☆☆☆	SUBARU ATF / ATF 3A/T / ATF 5A/T	☆☆☆	☆☆☆		
		Mission Oil R35 Special	☆☆☆	☆☆☆	PEL Genuine ATF	☆☆☆	☆☆☆		
マツダ MAZDA	ATF	Ultra ATF-II / ATF Z-1	☆☆☆	☆☆☆	SUBARU ECVT / i-CVT Fluid	☆☆☆	☆☆☆		
		Ultra ATF DW-1	☆☆☆	☆☆☆	SUBARU i-CVT Fluid FG	☆☆☆	☆☆☆		
		Ultra HMMF	☆☆☆	☆☆☆	SUBARU CVT Fluid (Lineartronic)	☆☆☆	☆☆☆		
		Ultra HCF-2	☆☆☆	☆☆☆	SUBARU CVT Fluid (Lineartronic)	☆☆☆	☆☆☆		
		MAZDAATF D-II / M-III / M-V / F-1	☆☆☆	☆☆☆	SUBARU High Torque CVT Fluid (Lineartronic)	☆☆☆	☆☆☆		
ダイハツ DAIHATSU	CVTF	MAZDAATF FZ	☆☆☆	☆☆☆	SUZUKI AT OIL	☆☆☆	☆☆☆		
		JWS 3317	☆☆☆	☆☆☆	SUZUKI AT OIL Special	☆☆☆	☆☆☆		
		ATF 3324(Electric CVT)	☆☆☆	☆☆☆	SUZUKI ATF 5D06 / 2384K	☆☆☆	☆☆☆		
		Mobil CVTF 3320	☆☆☆	☆☆☆	SUZUKI ATF 3314 / 3317	☆☆☆	☆☆☆		
		AMMIXATF D-III Multi	☆☆☆	☆☆☆	SUZUKI ATF AW-1	☆☆☆	☆☆☆		
いすゞ ISUZU	ATF	AMMIXATF D-3 SP	☆☆☆	☆☆☆	SUZUKI CVT OIL / SCVT	☆☆☆	☆☆☆		
		AMMIXCVT Fluid DC	☆☆☆	☆☆☆	SUZUKI CVT Fluid Green 1 (1V)	☆☆☆	☆☆☆		
		AMMIXCVT Fluid DFE	☆☆☆	☆☆☆	SUZUKI CVT Fluid Green 2 (2V)	☆☆☆	☆☆☆		
		Gear Oil	☆☆☆	☆☆☆	CVT Fluid 3320	☆☆☆	☆☆☆		
		BESCO ATF-II / III	☆☆☆	☆☆☆	CVT Fluid 4401	☆☆☆	☆☆☆		
スバル SUBARU	ATF	Gear Oil	☆☆☆	☆☆☆	SUZUKI AT OIL	☆☆☆	☆☆☆		
		日野 HINO	☆☆☆	☆☆☆	SUZUKI ATF 5D06 / 2384K	☆☆☆	☆☆☆		
		Blue Ribbon ATF	☆☆☆	☆☆☆	SUZUKI ATF 3314 / 3317	☆☆☆	☆☆☆		
		Blue Ribbon ATF	☆☆☆	☆☆☆	SUZUKI ATF AW-1	☆☆☆	☆☆☆		
		Blue Ribbon ATF	☆☆☆	☆☆☆	SUZUKI CVT OIL / SCVT	☆☆☆	☆☆☆		

ОТКАЗ ОТ ОТВЕТСТВЕННОСТИ: Приведенная таблица применимости предоставляется только для ознакомления. Перед использованием, пожалуйста, обратитесь к руководству по эксплуатации автомобиля для уточнения совместимости масел.

- Если вы заметили неполадки в трансмиссии после замены масла, немедленно обратитесь в сервис.
- Возможны изменения с целью улучшения характеристик без предварительного уведомления.

☆☆☆ベストマッチ / Best  
☆☆使用可能 / Good  
☆☆☆☆使用不可 / NO Good



ATF/CVTFは定期交換(2年又は20,000km以内)をお勧めします。  
Рекомендуется менять масло раз в 2 года или каждые 20 000 км.

- $\alpha$  フルード交換は、加速や燃費、乗り心地などをできるだけ新車の状態に近づけ、又、AT/CVT機構の寿命を延長させることが目的です。
- $\alpha$  Основная цель замены масла - продлить срок службы AT / CVT-трансмиссии.
- $\alpha$  フルード交換によって、部品の摩耗・損傷を修復することはできません。
- $\alpha$  Заменой масла невозможно восстановить изношенные и поврежденные части трансмиссии.



ALPHA'S CO., LTD.  
744-2, Iwase, Wakayama-shi,  
Wakayama 640-8301 JAPAN  
Email info@alphas-jp.com  
URL http://www.alphas-jp.com



Жидкости для автоматических трансмиссий  
AUTOMATIC TRANSMISSION FLUIDS

made in  
JAPAN

ALPHA'S CO., LTD.

## ПОЧЕМУ НЕОБХОДИМО МЕНЯТЬ ЖИДКОСТЬ ATF/CVTF??

### ■ если вы не меняете ATF/CVTF...



## ЕСТЬ НЕИСПРАВНОСТИ?

### ■ Большинство неисправностей трансмиссии AT/CVT происходит из-за ухудшения свойств масла



▲ Обгоревший диск сцепления    ▲ Фильтр, забитый отложениями    ▲ Масляные отложения в поддоне

Жидкости ATF / CVTF со временем теряют свои свойства и могут вызвать неисправность автоматической трансмиссии. Если вы не будете своевременно менять трансмиссионную жидкость, это может привести к серьезным повреждениям трансмиссии.

## Когда менять?

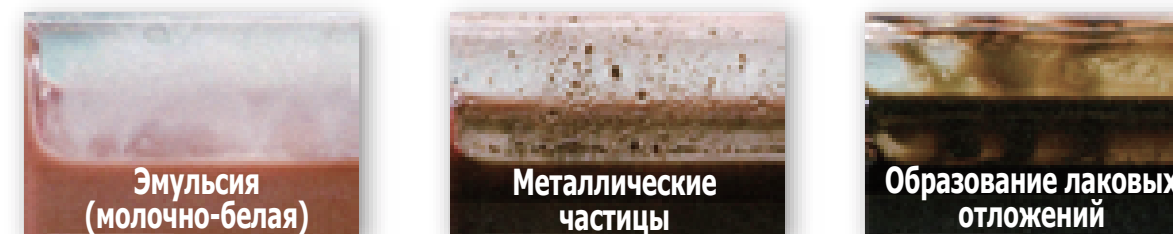
### ■ Раз в 2 года или каждые 20 000 км

Кроме того, сравнение цветов может быть одним из грубых признаков того, что пора менять ATF/CVTF. Цвет будет становиться все темнее по мере увеличения пробега. Обратите внимание, что цвет зависит от разных условий эксплуатации.



## НЕ МЕНЯТЬ!!!

### ■ Рекомендуется восстановление и ремонт

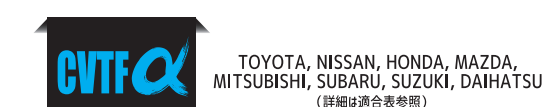


Если жидкость ATF/CVTF выглядит как показано выше, то в трансмиссии возникли механические повреждения. Не меняйте жидкость, а проверьте состояние трансмиссии.

Новая жидкость может вызвать проблемы внутри AT/CVT-трансмиссии в случаях, упомянутых ниже.

- Жидкость не менялась более **5 лет** или более **50000 км**
- Автомобиль старше **10 лет**
- Пробег автомобиля более **100 000 км**
- Любые автомобили, **не перечисленные в руководстве ALPHA'S OIL DATA BOOK** (последняя версия 2020)

## ТРАНСМИССИОННОЕ МАСЛО ДЛЯ AT/CVT



	Артикулде				Базовое масло		Применимость		Цвет
	1Lx20	4Lx6	20L	200L	Full Synthe	Semi Synthe	AT	CVT	
ATF	792400	792401	792446	792449	---	✓	✓	✓	Красный
CVTF	792541	792544	792546	792549	✓	---	---	✓	Желтый